

ARRIZO 5



 **16661**
www.chery-eg.com
   cheryegypt





سيارة إعتيادية للإستخدام اليومي

تتميز هذه السيارة بالأداء العملي و الإستخدام
المريح اليومي بمظهر رياضي جري يوفّر لك شعور
حقيقي بمتعة للقيادة و الرفاهية



عدادات مزودة بشاشة 3,0 بوصة



عجلة قيادة متعددة المهام



شاشة تعمل باللمس V إنش



مساحات داخلية واسعة

تصميم إنسيابي جريئ

تصميم رائع و قوي لسيارات Arrizo 5 بداية من الشبكة الأمامية حتى كابينته الركاب الواسعة بمساحات مناسبة لجميع الركاب.



صندوق أمتعة ٤٣٠ لتر



جنط ١٨



مصابيح هالوجين



مرايات كهربائية



مصابيح هالوجين خلفية



شبكة أمامية مميزة





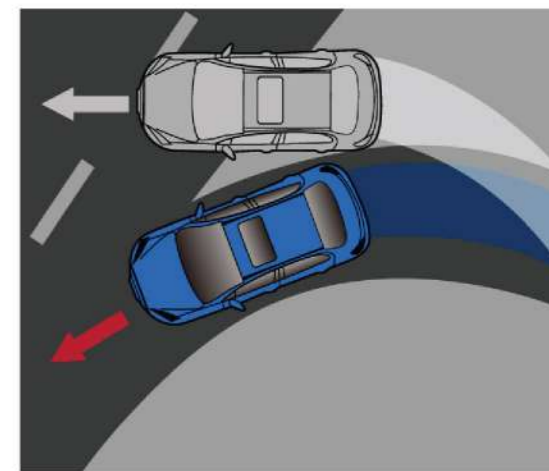
معايير السلامة من فئة الخمس نجوم C-NCAP



٢ وسائد هوائية



شاسية قوي



نظام الثبات الإلكتروني (ESP)

مميزات الأمان و السلامة

تم إختبار Arrizo 5 لتوفير أفضل أنظمة الأمان و السلامة الكاملة و تتويجها بخمس نجوم من خلال مؤسسة C-NCAP الرائدة في إختبارات الأمان
معايير السلامة من فئة الخمس نجوم C-NCAP نظام الثبات الإلكتروني (ESP)



إختار لونك المفضل



SILVER - فضي



GREY - فيراني



WHITE - أبيض



BRONZE - برونزي



BLACK - أسود



EMBER RED - نيبتي



VIOLET PEARL - بازنجاني



COBOLT BLUE - أزرق



MOON LIGHT BLUE - سماوي



INDIGO BLUE - كحلي



RED - أحمر



| Model | ARRIZO 5 | | | المفاتيح |
|------------------------------|-----------------------------------|--------------------|--------------------|--------------------------------------|
| Dimensions | | | | الابعاد |
| Length (mm) | 4,572 mm | | | الطول الكلي (مم) |
| Width (mm) | 1,825 mm | | | العرض الكلي (مم) |
| Height (mm) | 1,482 mm | | | الارتفاع الكلي (مم) |
| Wheel Base (mm) | 2,670 mm | | | قاعدة العجلات (مم) |
| Ground Clearance (mm) | 129 mm | | | ارتفاع المركبة عن الارض (مم) |
| Trunk Capacity | 430L | | | السعة التخزينية لصندوق الامتعة (لتر) |
| Curb Weight (kg) | 1,297 kg | | | الوزن (كج) |
| Engine | | | | المحرك |
| Engine Type | 1,499 DVVT | | | السعة اللترية (CC) |
| Output Power | Max. Power: 114 HP /6150 rpm | | | اقصى قوة حصانية (HP/rpm) |
| Output Torque | Max. Torque: 141 nm/3800 rpm | | | اقصى عزم (N.m/rpm) |
| Fuel Tank Capacity | 48L | | | سعة خزان الوقود (لتر) |
| Transmission | 5 Speed MT | 7 Speed CVT | | ناقل حركة |
| Drivetrain | FF | | | نظام الدفع (امامي) |
| Suspension | | | | نظام التعليق |
| Front | MacPherson Independent Suspension | | | امامي |
| Rear | Torsional Beam Semi-Independent | | | خلفي |
| Wheels and Steering | | | | التوجيه و الاطارات |
| Power Steering | Hydraulic Power Steering | | | نظام التوجيه |
| 16' Alloy Wheel | S | | | جنوط سبورت مقاس 16" |
| Tire Size | 205/50R16 | | | مقاس الاطارات |
| Spare Wheel | T Type Spare Wheel | | | اطار طوارئ احتياطي |
| Brakes | | | | المكابح |
| Front | Discs | | | المكابح الامامية |
| Rear | Discs | | | المكابح الخلفية |
| Entertainment and Technology | Manual Baseline | Automatic Baseline | Automatic Highline | انظمة الترفيه و التكنولوجيا |
| 7" HD Touch Screen | - | - | S | شاشة 7" HD |
| Bluetooth | - | - | S | نظام Bluetooth للهاتف |
| Mirror Link | - | - | S | عرض للهاتف على شاشة السيارة |
| Radio | S | S | S | راديو |
| USB | S | S | S | مدخل USB |
| Speakers | 4 | | | سماعات |

| Safety | Manual Baseline | Automatic Baseline | Automatic Highline | أنظمة الامان |
|---|-----------------|--------------------|--------------------|--|
| Engine Immobilizer | S | S | S | نظام منع إدارة المحرك |
| Dual Front Airbags | S | S | S | وسائد هوائية امامية |
| ABS | S | S | S | مكابح مضادة للانغلاق |
| EBD | S | S | S | توزيع إلكتروني لقوة المكابح |
| Front Seat Belt Reminder | - | - | S | انذار عدم ربط احزمة الامان الامامية |
| Rear Parking Sensors | S | S | S | جهاز تحذير المسافة الخلفية |
| Rear View Camera | - | - | S | كاميرا خلفية |
| Emergency Stop Signal | S | S | S | اشارة انتظار عند التوقف المفاجئ |
| Speed Limit Alarm | S | S | S | تحذير تعدي سرعة القيادة |
| Adjustable Height Front Seat Belt | S | S | S | تحكم في ارتفاع احزمة امان المقاعد |
| Child Anchor ISO FIX | S | S | S | تثبيت لكرسي الاطفال ISO FIX |
| Exterior | | | | الشكل الخارجي للسيارة |
| Halogen Headlamps | S | S | S | مصابيح هالوجين |
| Electric Adjustable headlamps | S | S | S | التحكم في ارتفاع المصابيح الامامية |
| Day Time Running LED | S | S | S | اضاءة نهارية LED |
| Electric Sunroof | - | - | S | فتحة سقف |
| Electric Outside Mirrors with Side Repeater | S | S | S | مرايات كهربائية خارجية و بها اشارات جانبية |
| Interior | | | | الشكل الداخلي للسيارة |
| Interior Color | Black | | | لون الفرش الداخلي |
| Leather Seats | - | - | - | كراسي مكسوة بالجلد |
| PU Steering Wheel | S | S | S | عجلة قيادة مكسوة بالجلد |
| Cluster Screen | S | S | S | عدادات مزودة بشاشة |
| Cigarette Lighter | S | S | S | ولاعة سجائر |
| Front Arm Rests | S | S | S | مسند يد امامي |
| Rear Arm Rests with Cup Holder | - | - | - | مسند يد خلفي مزود بحامل للأكواب |
| Features | | | | الإمكانيات |
| ECO Mode | - | - | - | نظام توفير الوقود |
| Keyless Entry System | S | S | S | ريموت كترول |
| Remote Trunk Control | S | S | S | فتح صندوق الامتعة بالريموت كترول |
| Multi-Function Steering Wheel | S | S | S | عجلة قيادة متعددة المهام |
| Power Windows | S | S | S | زجاج كهربائي |
| Driver Side One Touch Window Opening | S | S | S | فتح نافذة السائق بضغط واحدة |
| Manual A/C | S | S | S | تكييف هواء |
| Rear Air Vents | - | - | - | فتحات تكييف خلفية |
| Cruise Control | S | S | S | مثبت سرعة |
| 6 Way Manual Driver Seat Adjustment | S | S | S | تعديل كرسي السائق في 6 اتجاهات |
| 4 Way Manual Passenger Seat Adjustment | S | S | S | تعديل كرسي الراكب في 4 اتجاهات |
| Rear Seat Overall Folding | S | S | S | طي الكنية الخلفية |